

### Editorial

A cada dois anos, no mês de outubro nos anos pares, realiza-se o Concílio da Igreja. Neste ano será em Brusque/SC, no Sínodo Vale do Itajaí. Em cada Concílio há uma temática central para a caminhada da IECLB como Igreja no país. Neste Concílio será retomado o tema da Missão. Desde 2008 temos na IECLB o Plano de Ação Missionária – PAMI, inicialmente para o período de 2008 a 2012 e reforçado numa segunda fase 2012 – 2016. Igreja é missionária ou deixa de ser Igreja. Por isso importa retomar sempre de novo a reflexão sobre o que é missão e como desenvolver a missão, porque a missão não acontece num espaço vazio, mas no ambiente concreto em que a Igreja se encontra. Logo, a atuação missionária da Igreja deve ter um olhar fixado para dentro de sua realidade: como os membros das comunidades estão sendo animados e edificados pelo anúncio do Evangelho. E, por outro lado, um olhar fixado na realidade em que a comunidade está inserida: O que o Evangelho tem a dizer concreta e especificamente para o mundo em que os cristãos vivem? No momento atual, ambos os enfoques são bem desafiadores. A IECLB, como também outras igrejas históricas, dá sinais de estagnação. Importa reanimar a membresia para uma vivência comunitária com amor e vigor. Mas também o momento e o contexto atual em que vivemos exigem um olhar atento com uma palavra clara a partir do centro do Evangelho. Para ambos os enfoques a mensagem da Reforma nos dão subsídios essenciais.

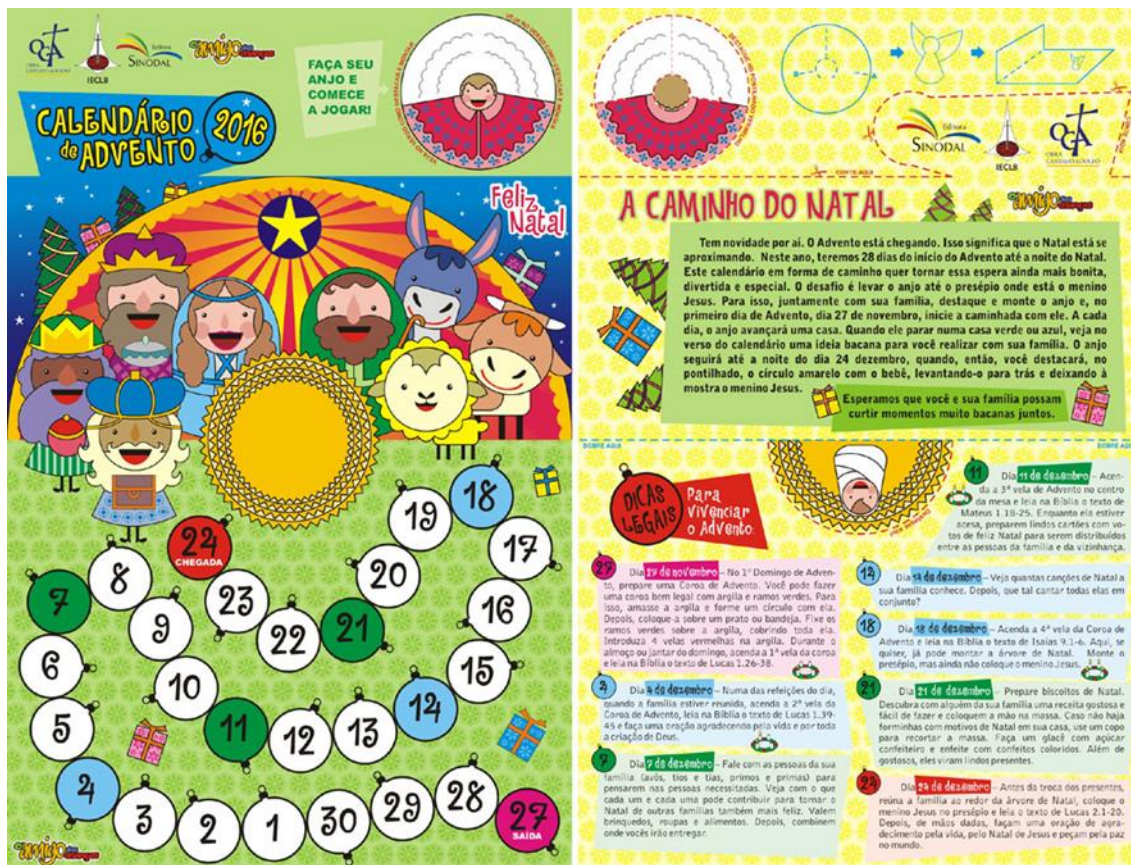
Martin Volkmann

### Diretoria

A Diretoria esteve reunida na terceira reunião do ano no dia 14 de setembro. Diferentemente das outras reuniões (março, julho e dezembro), em que sempre há a análise de projetos, nesta reunião se avalia o seminário e a assembleia de julho e se preparam os encaminhamentos para os próximos meses e ano: Ação Confirmandos, catálogo de produtos (veja abaixo), flyer e liturgia para o 1º Domingo de Advento.



E haverá novamente o calendário de Advento



## Ação Confirmandos na Trilha da Solidariedade

### Projeto Sementinha – Salvador/BA AC 2015



O projeto Sociocultural Sementinha é uma iniciativa da Paróquia Evangélica Luterana de Salvador em parceria com a Associação Sementinha e.V. da cidade de Dinkelsbühl (Alemanha). As atividades tiveram início em 2014 com dois grupos focais – o canto coral e o ensino de música para os instrumentos de sopro de metais ... Vale ressaltar que o projeto surge, por um lado, como uma oportunidade da Paróquia abrir as suas portas para receber crianças e adolescentes da comunidade do Alto das Pombas – localizada no bairro da Federação, na cidade de Salvador (BA). Por outro lado, como uma oportunidade para que crianças e adolescentes daquela comunidade carente em diversos aspectos pudessem acessar o ensino/aprendizagem de um instrumento de sopro de metais, como também, a outros aspectos importantes da formação humana, os quais visam a conquista da cidadania...

Desse modo, para 2016, as ações do projeto estarão focadas a partir de dois eixos principais: Musicalização; Introdução ao Universo Musical; Ensino de Instrumentos de sopro de metais.



Cooperação (parcerias, instituição, famílias): Em relação ao processo de cooperação, envolvendo a relação entre as instituições parceiras, a comunidade local e familiares, considera-se um crescimento significativo... Um exemplo importante tem sido a apresentação que as crianças têm realizado em alguns destes espaços.



Repercussão do Projeto Sementinha (interno e externo): O fortalecimento da rede de parceiros e a repercussão do projeto sementinha no primeiro semestre foram, sem dúvida, um dos aspectos de maior crescimento.

---

## IECLB-Selos

Por diversas vezes, em edições anteriores, comentamos o fato de que estávamos à procura de alguém que pudesse assumir a coordenação de IECLB-Selos, considerando que o Sr. Dieter Fertsch está pensando em deixar esta função devido à idade avançada (faz 90 anos em julho de 2017). Diversas pessoas foram consultadas, mas ninguém se dispunha a assumir o desafio. Já estávamos contando com a possibilidade de ter que encerrar esse belo trabalho.

Mas eis que surge uma luz no fim do túnel! O Sr. Herbert Knup, de Belo Horizonte, que ficara sabendo dessa nossa busca por alguém, se dispôs a visitar o casal Fertsch em Vera Cruz para conhecer o trabalho. E, para nossa surpresa, aceitou imediatamente o desafio de assumir esse trabalho, inicialmente junto com o Dieter Fertsch, a partir do próximo ano. O Sr. Knup atua junto ao Instituto Beneficente Martim Lutero, vinculado à Comunidade Evangélica de Belo Horizonte, e recebeu o apoio e a concordância para esse projeto. Assim, os próprios adolescentes e idosos das entidades do IBML participarão nesse trabalho com os selos.



## Relatórios sobre projetos

### Comunidade de Pirapocu, Paróquia de Mondaí/SC

Neste domingo dia 04 de Setembro foi inaugurada a igreja da Comunidade Evangélica de Pirapocu, Paróquia de Mondaí. Muitas mãos se uniram para que a construção desta casa fosse possível. Depois de uma noite de muita chuva, o dia amanheceu e a chuva deu trégua durante toda a manhã, o que permitiu que a cerimônia de inauguração e dedicação fosse possível conforme planejado. A Igreja estava lotada. O grupo de canto da Comunidade de Iporã também estava presente e animou os cantos comunitários. Na oportunidade também aconteceu a instalação do Diácono Dirceu Vanderlei Scheer Quinot, enviado pela Presidência para assumir o Primeiro Campo de Atividade Ministerial da Paróquia Evangélica de Mondaí. A comunidade mostrou sua gratidão, durante a celebração e continuou com a festa no salão comunitário durante todo o dia. A alegria e a gratidão eram visíveis no rosto de cada membro.

### Gurupi/TO



A comunidade de Gurupi é pequena e trabalha pela sua manutenção. Diante do plano de receber um candidato ao ministério pastoral ou um/a ministro/a, constatou-se a necessidade de adaptar a comunidade para que houvesse uma moradia (quitinete). Sem condições próprias para realizar o projeto, o auxílio da OGA (Obra Gustavo Adolfo) foi fundamental. Diante

do recebimento do auxílio, a comunidade concretizou seus planos. Com a reforma e adaptação da quitinete, a Comunidade em Gurupi - TO teve condições para receber um candidato ao ministério pastoral que realiza seu Período Prático de Habilitação ao Ministério (PPHM) na localidade.



### Partnerschaftskonsultation

Por indicação da GAW-Württemberg e a convite da Igreja de Württemberg, Romeu Martini e eu participamos da “Partnerschaftskonsultation” – Consulta de parcerias, em Stuttgart/Alemanha, de 22 a 27.09 sobre o tema “Gemeinsame Wurzeln – gemeinsame Wege”/Raízes comuns – caminhos comuns. A Igreja de Württemberg, através de diversas entidades de trabalho a ela ligadas, como a GAW, mantém parceria com diferentes igrejas e entidades, especialmente na África, Ásia e Leste Europeu. Da América Latina éramos apenas nós dois e duas pessoas



da Igreja Evangélica do Rio da Prata. Com a representação da Igreja local, éramos mais de 100 pessoas. Objetivo primeiro foi o conhecimento mútuo entre as diferentes entidades parceiras e, a partir daí, um possível trabalho em rede. Além de intensos trabalhos em grupos, no programa constaram duas palestras sobre o tema geral: Maria Jepsen, primeira bispa luterana (Hamburgo) e Fidon Mwombeki, da Federação Luterana Mundial.

Martin Volkmann



Ulrich Hirsch, da GAW-Württemberg, repassando um exemplar dos „Luterinhos“

Rua Sinodal, nº 50 – 93030-225 – São Leopoldo – RS

Fone: (51) 3589-1098 – E-mail: [ogaieclb@luteranos.com.br](mailto:ogaieclb@luteranos.com.br)

Na internet: [www.luteranos.com.br/oga](http://www.luteranos.com.br/oga)



Você está recebendo este Boletim por estar cadastrado em nosso Banco de Dados.  
Caso não queira mais receber este Boletim, por favor, clique [aqui](#).  
Caso desejar alterar ou incluir novo endereço de e-mail para receber este Boletim, clique [aqui](#).



IECLB